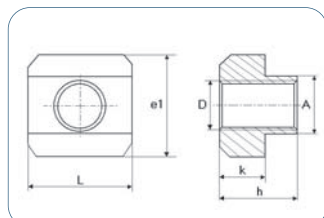


TASSEaux OU ÉCROUS EN T DIN 508 ISO 299
T-NUTS DIN508 – ISO299



② Désignation : Tasseaux DIN508 D x A x L
Description: T-Nuts DIN508 DxAxL



Matière = Acier classe 10.9 Bruni
Material: blackened steel grade 10.9

D	A	L	h	k	e1
M5	6	10	8	4	10
M6	8	13	10	6	13
M8	10	15	12	6	15
M8	12	18	14	7	15
M10	12	18	14	7	18
M10	14	22	16	8	18
M12	14	22	16	8	22
M12	16	25	18	9	22
M14	16	25	18	9	25
M14	18	28	20	10	25
M16	18	28	20	10	28
M16	20	32	24	12	28
M18	20	32	24	12	32
M20	22	35	28	14	35
M20	24	40	32	16	35
M22	24	40	32	16	40
M24	28	44	36	18	44
M24	30	48	38	19	44
M24	36	54	44	22	44
M27	32	50	40	20	50
M30	36	54	44	22	54
M30	42	65	52	26	54
M36	42	65	52	26	65
M42	48	75	60	30	75
M48	54	85	70	34	85

SUR DEMANDE

ON REQUEST

- Dimensions et tolérances spéciales
Other dimensions and tolerances
- Matières spéciales
Special materials
- Autres types de traitements de surface
Other types of surface treatments
- Autres normes possibles :
Other shapes available
 - tasseaux long DIN 508A / Long T-nuts DIN508A
 - tasseaux obliques dits "Rhombus" / Oblique T-nuts "Rhombus"
 - tasseaux "ébauches" sans le trou / Semi-finished T-nuts (without hole)
 - lardons percés, parallèles et étagés / Flat sliding blocks and fixed slot tenons