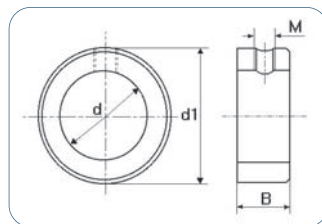


BAGUES D'ARRÊT DIN705A NFE22161
SET COLLARS DIN705A – NFE22161



- ☑ Les bagues sont stockées en DIN705A
Set Collars are available in stock in DIN705A
- ☑ Les bagues sont fournies sans les vis
Set collars are delivered without screws
- ☑ Désignation : Bagues d'arrêt DIN705A dxd1xB
Description: Set collars DIN705A dxd1xB



Matière = Acier 9SMnPb28K
Material = Steel 9SMnPb28K

d h8	d1 n13	B js14	M
6	12	8	M4
8	16	8	M4
10	20	10	M5
12	22	12	M6
15	25	12	M6
16	28	12	M6
18	32	14	M6
20	32	14	M6
22	36	14	M6
25	40	16	M8
30	45	16	M8
35	56	16	M8
40	63	18	M10
45	70	18	M10
50	80	18	M10
55	80	18	M10
60	90	20	M10
65	100	20	M12
70	100	20	M12
75	110	22	M12
80	110	22	M12
85	125	22	M12

SUR DEMANDE
ON REQUEST

- NFE22161
NFE22161
- Dimensions et tolérances spéciales
Other dimensions and tolerances
- Matières spéciales notamment en inox A2 et A4
Special materials, particularly stainless steel A2 and A4
- Vis pointeaux (montées ou pas)
Conic ended screws (pre-mounted on the collars or not)